



**PORTA**<sup>do</sup>**MAIS**  
a s s o c i a ç ã o

**RELATÓRIO DE  
ACTIVIDADES  
2012**

# 1. INTRODUÇÃO

**PORTA D' O MAIS** é uma Associação sem fins lucrativos, criada em 2009, que surge com o propósito de tentar criar soluções para todos aqueles que se encontrem em situação de grande pobreza.

Sob este propósito genérico, a Porta D'O Mais centra a sua acção e recursos em projectos concretos que careçam, pela sua urgência, de uma resposta, procurando fazê-lo da forma Mais Eficaz, Mais Económica, Mais Rápida, e Mais Humana.

Esta associação possui uma estrutura organizativa propositadamente simples que especializa o contacto directo com e entre entidades e pessoas carenciadas, promove interesses comuns e agiliza soluções.

Desde 2009 que responde a um problema concreto: a necessidade de acolhimento e acompanhamento hospitalar de doentes sem abrigo, oriundos dos PALOP e em situação de enorme vulnerabilidade familiar e económica.

O Relatório de Actividades 2012 reflecte o exercício da actividade da **Associação PORTA d'O MAIS**, destacando os aspectos mais relevantes ao nível das Actividades realizadas, dos seus Projectos e da dimensão Organizacional e Associativa.

Durante o ano 2012 realizaram-se grandes mudanças: órgãos sociais, recursos humanos, instalações e do sustento da Associação.

Foi vivido um ano de maior instabilidade financeira, a partir de Julho de 2012, como fim do **Programa de Apoio a Doentes Estrangeiros (PADE)**, principal financiamento da **Casa da Alegria**, Projecto Central da Associação.

O 3º e 4º trimestres de 2012, foram tempos de tomar decisões, e colocar em prática planos estratégicos fundamentais para a **PORTA d'O MAIS**, de que são exemplo a mudança de instalações da Casa da Alegria, a mobilização de novos parceiros e apoios, o recurso à equipa executiva em regime de voluntariado, e a criação de uma marca "Ponto+ Ponto" dos produtos de costura.

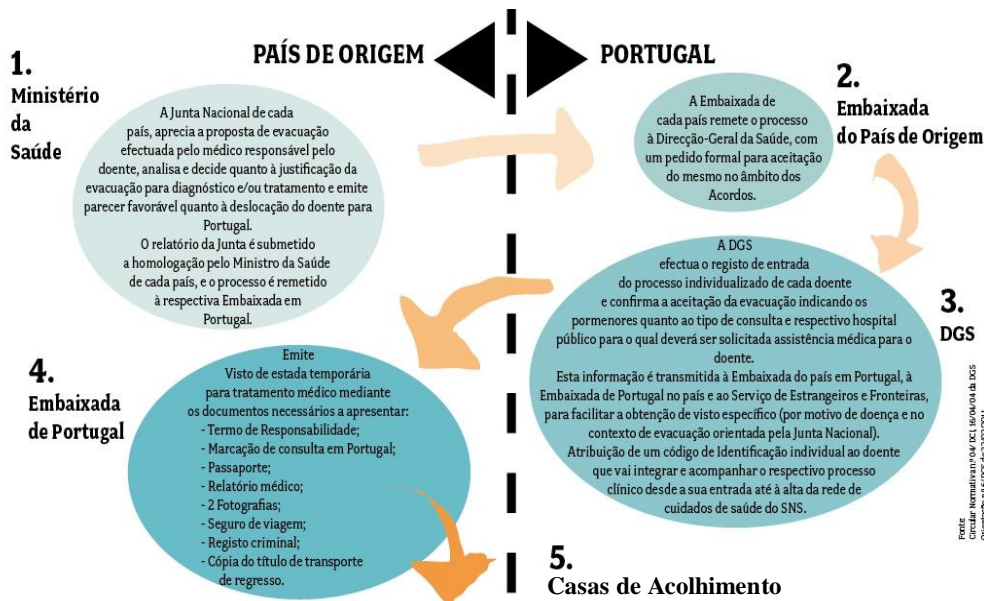
## 2. PROJECTOS da Associação



### 3. PROJECTO CENTRAL – “Casa da Alegria”

O projecto Casa da Alegria centra-se no acolhimento e estadia de cada doente, e acompanhante, em Portugal. No entanto, a monitorização de cada caso segue três etapas distintas, todas elas geridas pela Associação:

1. Processo no país de origem
2. Estadia no nosso país
3. Fim do tratamento e regresso ao país de origem.



Refer: Circular Normativa n.º 101/16/004 da DGS  
 Orientação n.º 6/052 de 27/02/2011



\* No âmbito do PADE



A Casa da Alegria é uma casa de acolhimento temporário que funciona como uma alternativa humana, responsável e racional às tradicionais soluções de alojamento: pensões e casas de familiares.

Em 2012, acolheu 15 utentes (doentes e acompanhantes)

No 3º trimestre de 2012, a **Casa da Alegria** saiu da Rua D. Estefânia para a Travessa da Luz em Lisboa, num espaço propriedade das **Irmãs do Bom Pastor**, com as quais a associação **PORTA d'O MAIS** estabeleceu um **Protocolo de Cooperação**

Esta mudança de instalações traduziu-se, desde logo, numa redução de custos



### 3.1. Caracterização dos Doentes:

A **Casa da Alegria** acolheu, em 2012, 15 utentes: 10 doentes e 5 acompanhantes. 60% dos doentes foram crianças, acompanhadas pelas respectivas mães

### 3.2. Idade dos doentes:

60% dos doentes foram crianças, com idades compreendidas entre os **3 e 15 anos**. Os restantes 40%, mulheres **com mais de 22 anos**.

### 3.3. Origem:

Em 2012, os utentes da **Casa da Alegria** eram da **Guiné Bissau (70%)** e de **S. Tomé e Príncipe (30%)**.

### 3.4. Tipologia dos doentes:

Em 2012, os doentes da **Casa da Alegria** sofriam de um amplo e diversificado número de patologias clínicas: cancerígenas; cardiológicas; neurológicas; ortopédicas; pulmonares e ginecológicas.

## 4. PROJECTO – “Ponto + Ponto”

Como a maior parte dos projectos actuais da **PORTA d'O MAIS**, também este está dependente da vontade, dinamismo e participação de utentes e voluntários.



O Projecto “**Ponto + Ponto**” está direccionado para a **auto-subsistência** da própria **Associação** e é coerente com o objectivo de independência financeira da mesma. Um projecto, uma **marca**, que envolve a **manufatura e comercialização de produtos artesanais** a partir de **matérias-primas doadas**.

No entanto, esta iniciativa cumpre o nosso propósito relativo às **formações dadas por voluntários aos doentes** durante a sua estadia na **Casa da Alegria**. **As utentes podem assim, adquirir algum know-how**, neste caso sobre costura que, **poderá servir como um meio de subsistência ao regressarem ao seu país de origem**.

Em 2012, **estes artigos foram vendidos em três eventos**, onde a Associação **PORTA d'O MAIS** marcou presença: **Magusto, Showroom Christmas Friends 2012 e Passeio da Avenida Natal 2012**



A participação nestes eventos, para além das vendas e **encomendas** serviu ainda para, *a custo zero*, **divulgar e promover** a Associação **PORTA d'O MAIS** e também, **angariar novos sócios**.

Em 2013, temos por objectivo colocar os artigos “**Ponto + Ponto**” no website da Associação **PORTA d'O MAIS** ([www.portadomais.pt](http://www.portadomais.pt)) e numa loja online, para que possam ser adquiridos pelos visitantes interessados e assim, incrementar a auto-sustentabilidade da **Casa da Alegria**.

## 6. PROJECTO – “Informática”

O Projecto de Informática, tem dois objectivos

1. Fomentar a comunicação entre os utentes da **Casa da Alegria** e os seus familiares nos países de origem, via e-mail e via Skype, diminuindo as distâncias e a solidão dos doentes durante o período em que decorre o tratamento em Portugal.
2. Durante a sua estadia, os utentes poderão usufruir de cursos de formação e ocupação dos tempos livres.



## 7. PROJECTO – “Um doente + Um Amigo”

Este projecto nasceu com o objectivo de apoiar um doente, através do acompanhamento personalizado, por parte de um voluntário.

Este acompanhamento traduz-se no acompanhamento às consultas médicas e/ou tratamentos, nas visitas ao doente na **Casa da Alegria** ou no hospital, nos passeios e participação em actividades e no apoio ao doente após o seu regresso ao país de origem.

Em 2012, este propósito ficou aquém do desejado e vai ser impulsionado em 2013

## 8. PROJECTO – “Um doente + Uma Família”

Este projecto pretende ser uma solução para doentes menores, sem acompanhante



A Associação **PORTA d'O MAIS** entrega a criança a uma família, que a acolhe, desde o dia de chegada até ao seu regresso ao país de origem, durante o tempo necessário à duração do tratamento.



Em 2012, a **Quinta**, uma adolescente de 15 anos, da **Guiné Bissau**, foi acolhida por um casal com três filhos, que já tinham sido família de acolhimento de uma outra criança.

Esteve em Portugal para tratamento de problemas cardiológicos e, passado um ano, regressou ao seu país.



## 9. AULAS DE APOIO ESCOLAR

O principal objectivo desta actividade é o **acompanhamento e ajuda** aos utentes da **Casa da Alegria** para melhor se integrarem e ultrapassarem as dificuldades escolares. É também, objectivo desta actividade, o ensino dos utentes que não se encontram matriculados e a **alfabetização de adultos**.

Em 2012 foi possível dar continuidade a estas aulas com o apoio de voluntário e de material escolar doado para esse fim.

## 10. VOLUNTARIADO

Ao longo do ano 2012, foram vários os **voluntários** que apoiaram as tarefas e principais da **Casa da Alegria** e da **Associação PORTA d'O MAIS**, entra as quais se destacam:

- Transporte dos bens alimentares doados pelo BANCO ALIMENTAR e pelo CONTINENTE
- Acompanhamento dos utentes no horário pós laboral por uma voluntária que viveu, durante 3 meses, na Casa da Alegria
- Acompanhamento a consultas e visitas durante o internamento;
- Colaboração na mudança para as novas instalações
- Pinturas das novas instalações

- Manutenção da página do Facebook da Associação;
- Contabilidade da **PORTA d'O MAIS**;
- Gestão da base de dados dos sócios da Porta d'O Mais
- Divulgação e angariação de fundos
- Fabrico de artigos da *marca* “**Ponto+Ponto**”

## 12. OUTRAS ACTIVIDADES

### + “ACADEMIA UBUNTU – Uma iniciativa do IPAV – Instituto Pe. António Vieira

A **Academia Ubuntu**, projecto de capacitação de jovens com elevado potencial de liderança, provenientes de contextos de exclusão social, tem como objectivo o desenvolvimento de projectos de inovação e Empreendedorismo social ao serviço da comunidade.

No dia 21 de Abril de 2012, o **IPAV** utilizou as instalações da **Casa da Alegria** para mais dia de actividade da **Academia Ubuntu**, reverteu para a Associação este valor em donativo. O almoço foi feito e servido pelas utentes da Casa da Alegria.



+ “**FESTA DE ANIVERSÁRIO NA CASA DA ALEGRIA – Uma sócia e voluntária da Associação festejou o seu dia de anos com a PORTA d'O MAIS**” – 19 de Maio de 2012, tendo como objectivo apresentar a **Casa da Alegria** aos amigos, conviver com os utentes e a angariação de sócios e donativos.



**+ “TORNEIO DE FUTEBOL SOLIDÁRIO – A Empresa Rigor Actual escolheu a Associação PORTA d’O MAIS” – 24 e 25 de Novembro de 2012**

A Empresa **Rigor Actual**, Gabinete de Contabilidade, realizou o seu **1º Torneio de Futebol Solidário** com o objectivo de **“aliar o desporto a uma causa solidária”**.



**+ “EXPOSIÇÃO DE PINTURA «Vocação e Tentação» – Uma sócia e voluntária realizou uma exposição em prol da PORTA d’O MAIS” – 2 de Dezembro de 2012**

A Exposição teve lugar no **CUPAV – Centro Universitário Pe. António Vieira** com o objectivo de dar a conhecer a **PORTA d’O MAIS**, da **angariação de novos sócios**. Metade das receitas reverteram para o Projecto **“Casa da Alegria**





- **“MAGUSTO”** Em conjunto com o “Grupo de Amigos das Irmãs do Bom Pastor” no dia 11 de Novembro
- **“SHOWROOM Christmas Friends 2012-** no Hotel Altis Belém no dia 8 de Dezembro ;
- **“PASSEIO NA AV. DA LIBERDADE 2012”** na Avenida da Liberdade de 15 a 21 de Dezembro



## 13. “RELATÓRIO ECONÓMICO E FINANCEIRO

As receitas da Associação Porta d’ O Mais foram na sua maioria provenientes do PADE- Programa de Apoio a Doentes Estrangeiros, uma parceria entre o ISS, IP e o ACIDI, IP, que terminou em Junho de 2012.

A partir dessa altura, houve necessidade da extinção de postos de trabalho e da mudança de instalações, para outras menos dispendiosas e com possibilidade de contribuírem para o autossustento da Casa da Alegria.

Porta do Mais	TOTAL PARCELAR
Recursos Humanos	14.316,96 €
Rendas	16.500 €
Consumíveis	4951,6
Despesas Gerais	9.726,36 €
Deslocações	859,48
Saúde	1088,3
EQUIPAMENTO	2.165,62 €
OUTROS	823,07 €
	0,00 €
<b>TOTAL</b>	<b>50.431,39 €</b>
Subsídios do Estado	43.639,40 €
Donativos, Quotas, Actividades	11.191,00 €
<b>TOTAL</b>	<b>54.830,40 €</b>